

**Interreg**



CENTRAL EUROPE

European Union  
European Regional  
Development Fund

**BEECH POWER**

TAKING  
**COOPERATION**  
FORWARD



Öffentliche Projektvorstellung, Angermünde | 30 September 2019



**BUCHEN POWER - Welterbe Buchenwälder: Stärkung einer ökosystem-basierten nachhaltigen Entwicklung**



BEECH POWER | Stadt Angermünde | Frederik Bewer | Lena Strixner

Stadt  
Angermünde &  
BEECH POWER

Arbeitspaket 1:  
Kommune &  
Welterbe

Gebiete &  
Zielgruppe

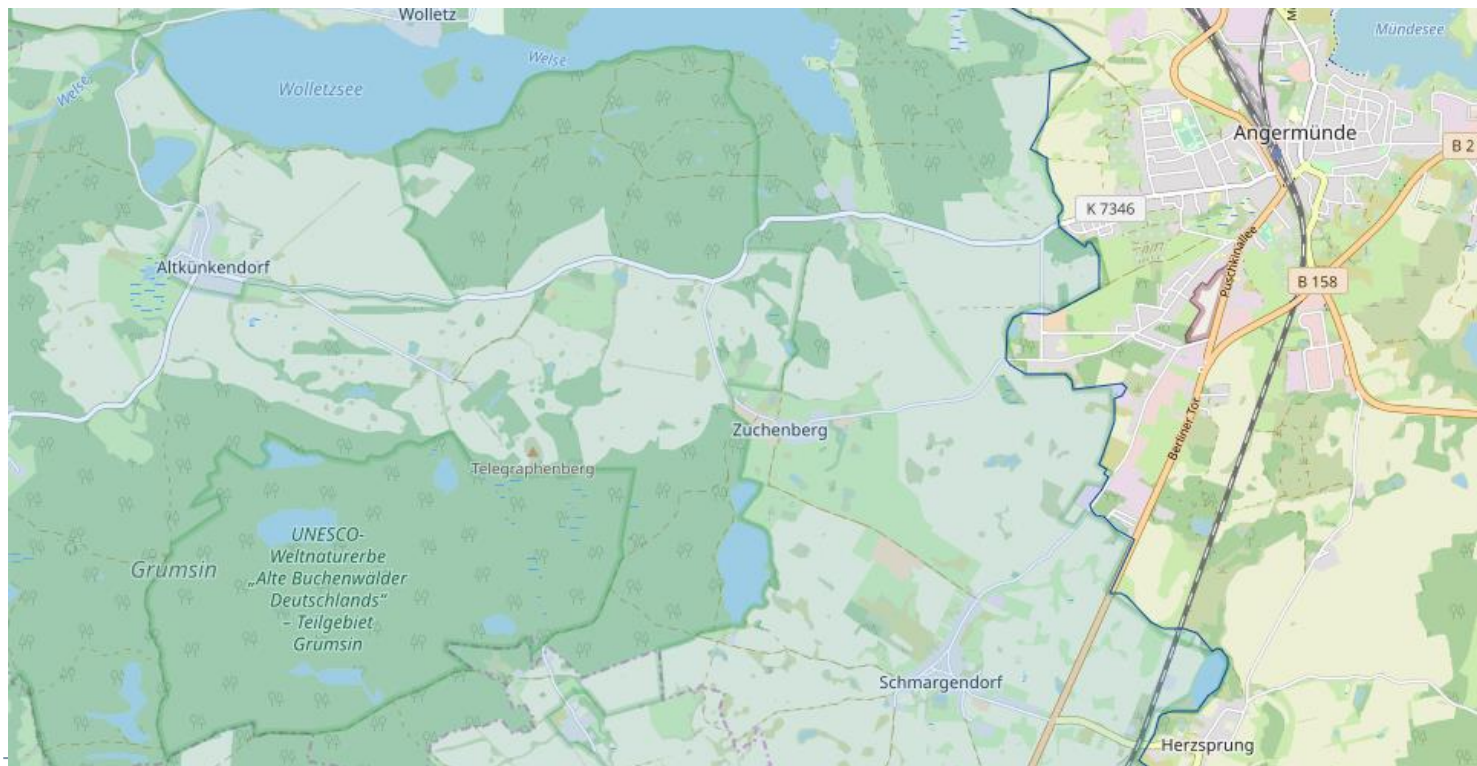
Aktivitäten

Förderung



# STADT ANGERMÜNDE & BEECH POWER

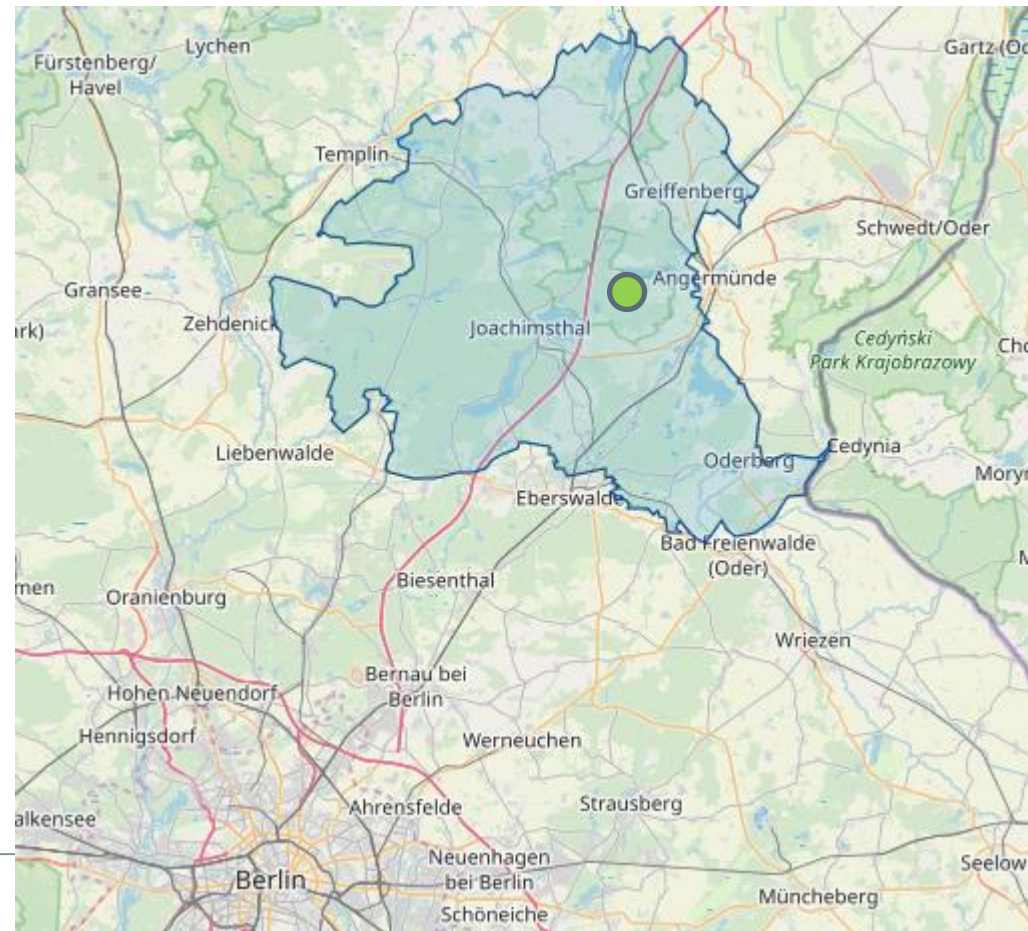
- nur 8 km vom Welterbe “Grumsin” entfernt



# STADT ANGERMÜNDE & BEECH POWER



- Welterbe seit 2011 im Biosphärenreservat “Schorfheide-Chorin”
- Biosphärenreservat als assoziierter Projektpartner





- Stadt Angermünde war/ ist schon in verschiedenen Projekten zum Welterbe aktiv




- Initiative das Welterbe in den kommunalen Kontext zu integrieren



## Stärkung der Welterbe Buchenwald-Kommunen als Modelle für ökosystem-basierte nachhaltige Entwicklung

...um die Kooperation zwischen den Schutzgebieten mit Welterbe und angrenzenden Kommunen auf regionalem und transnationalem Level nachhaltig weiterzuentwickeln






## Angermünde


echt.natürlich

**Lfu**


Biosphärenreservat  
Schorfheide-Chorin




Weltnaturerbe  
Buchenwald  
Grumsin e.V.



Municipalities  
Kočevje & Loška dolina



ZAVOD za GOZDOVE  
SLOVENIJE  
Slovenia Forest Service



City of  
Starigrad

## PAKLENICA

Nacionalni park  
National Park



- Lokale öffentliche Verwaltungen
- Regionale öffentliche Verwaltungen
- Nationale öffentliche Verwaltungen
- Interessensgruppen inklusive Nichtregierungsorganisationen
- Bildungs- / Trainingseinrichtungen und Schulen
- Allgemeine Öffentlichkeit





## Aktivitäten:

- Identifizierung von Akteuren
- Workshop Situationsanalyse
- Workshop Strategieentwicklung
  - Abschlusskonferenz

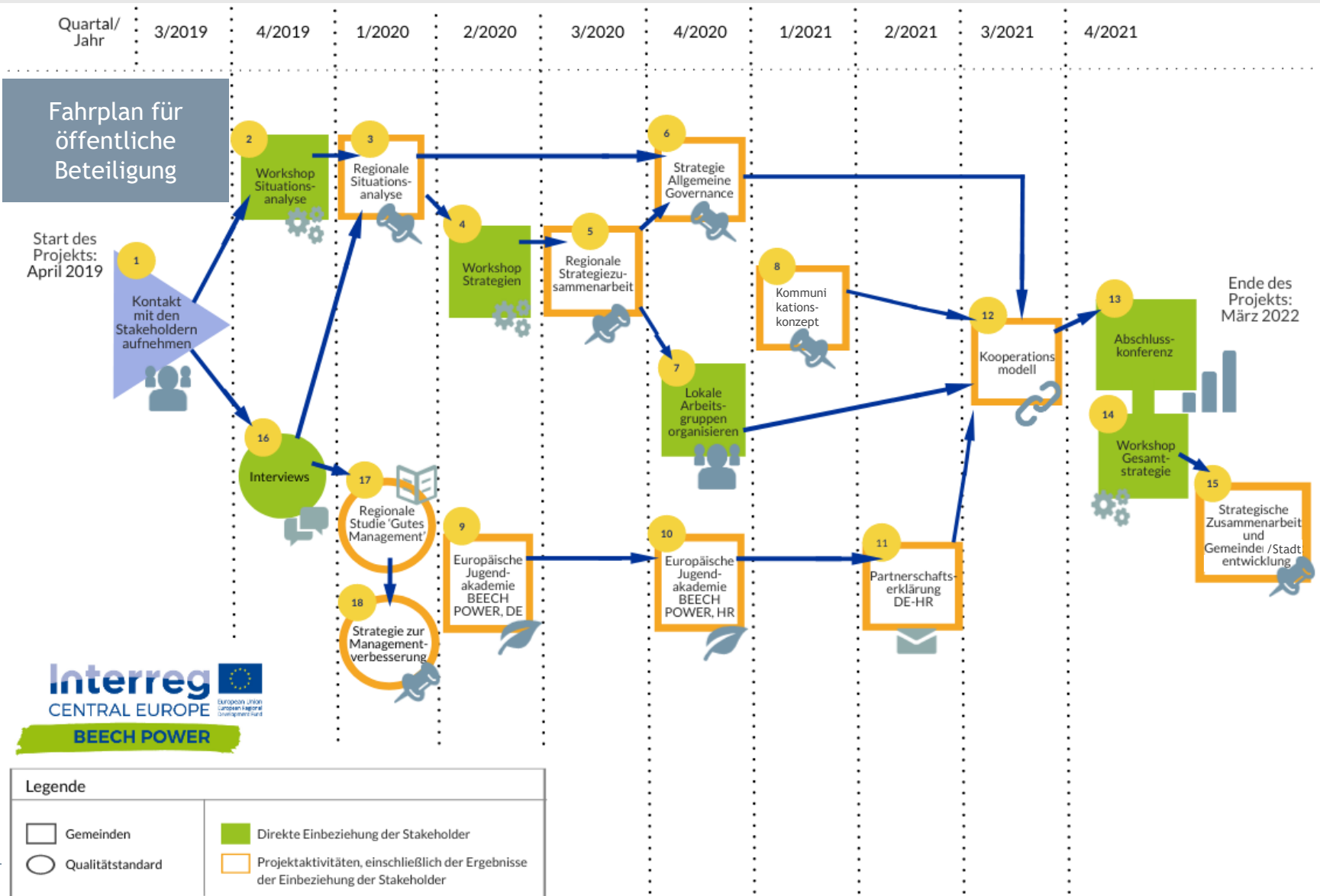


## Pilotaktivitäten:

- **Europäischer Jugendaustausch:  
AKADEMIE BEECH POWER**
  - Lokale Arbeitsgruppen
- **Entwicklung eines Kommunikationskonzept**



# ARBEITSPAKET 1: KOMMUNE & WELTERBE



## Förderung

Projektvolumen der Stadt Angermünde: 162.983,50 €

Zeitraum: 04/2019 - 03/2022

Das Projekt ist gefördert mit Mitteln:

- des Europäischen Fonds für regionale Entwicklung im Interreg CENTRAL EUROPE-Programm (80%),
- des Landes Brandenburg (15%) und
- Eigenmitteln der Stadt Angermünde (5%).



## Förderung

Personalmittel	49%
Sachmittel	7%
Reisekosten	26%
Externe Dienstleistungen & Reisekosten Partner	18%







Frederik Bewer  
Christin Neujahr  
Lena Strixner

Stadtverwaltung  
Angermünde



[www.interreg-central.eu/beechn-power](http://www.interreg-central.eu/beechn-power)  
<https://www.angermuende.de/politik-verwaltung/beechn-power/>



[ch.neujahr@angermuende.de](mailto:ch.neujahr@angermuende.de)  
[l.strixner@angermuende.de](mailto:l.strixner@angermuende.de)



++49 - 3331 - 260067  
++49 - 170 - 4741985



<https://www.facebook.com/BEECHPOWER>



<https://www.linkedin.com/company/beechnpower/>



<https://twitter.com/BEECHPOWER>

